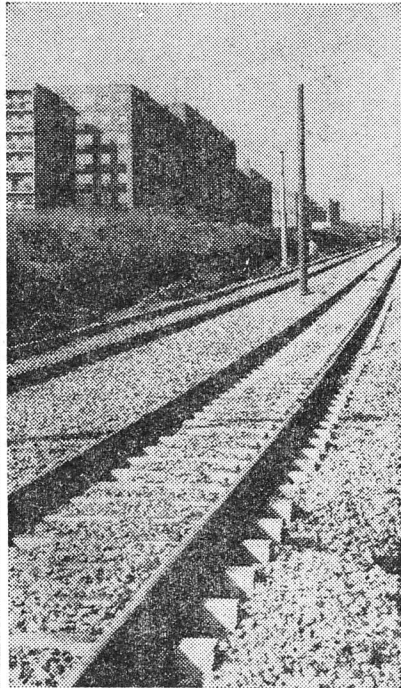


Die an der Gleistrasse Gorbitz Beschäftigten haben Wort gehalten, denn heute, 14 Uhr, kann ein neuer Streckenabschnitt für die Straßenbahn freigegeben werden. Damit verbessern sich die Verkehrsverbindungen für die Bewohner dieses



Mitten durch den 2. Gorbitzer Wohnkomplex führt die neue Straßenbahntrasse, die heute übergeben wird.

Foto: R. Scheibe

großen Neubaugebietes entscheidend. Die nunmehr dort eingesetzte Ringlinie 42 bietet auf ihrer 4,9 Kilometer langen Fahrstrecke Umsteigemöglichkeiten in die Linien 2, 7, E 7, 8, 10 und 17 sowie die Busse 70, 80 und E 80. Wer einen kurzen Fußweg nicht scheut, gelangt auch rasch zur „82“ und „90“.

Die „42“ besteht aus zwei Tatra-Triebwagen, zwischen die ein fünfzügiger Zweirichtungsbeiwagen gekoppelt wird, so daß der jeweils vordere Triebwagen und der Hänger genutzt werden können. Diese Zugzu-

Neuer Straßenbahnabschnitt in Gorbitz/Nadelöhr von und nach Klotzsche beseitigt

St. 6. 10. 84

sammenstellung bietet ein besseres Platzangebot gegenüber den bisher Heck-an-Heck gekoppelten Triebwagen.

Für den jetzt fertiggestellten Streckenabschnitt war es u. a. nötig, 10 000 Kubikmeter Erdmasse zu bewegen, 4 200 Tonnen Schotter einzubauen und 1 384 Meter Gleis zu verlegen. Anerkennenswerte Leistungen vollbrachten dabei der Betrieb Tiefbau des BMK, der VEB Straßen- und Tiefbau, der Betrieb 01 des VTK Dresden, der Gleisbaubetrieb der Reichsbahn (Produktionsbereich Verkehrsbetriebe und die PGH Nordlicht).